

POLTI Vaporetto®

KULLANMA KILAVUZU

INSTRUCTION **MANUAL**
MANUEL D'**INSTRUCTIONS**

MANUAL DE **INSTRUCCIONES**
BEDIENUNGSANLEITUNG

MANUAL DE **INSTRUÇÕES**

ÜRÜNÜNÜZÜ KAYDEDİN
EGISTRA IL TUO PRODOTTO
REGISTER YOUR PRODUCT
ENREGISTREZ VOTRE PRODUIT
REGISTRA TU PRODUCTO
GERÄTREGISTRIERUNG
REGISTE O SEU PRODUTO
www.polti.com

 **POLTI®**
NATURAL HOME FEELING

POLTI VAPORETTO 3 CLEAN

ESNEK BUHAR HORTUMU
FLEXIBLE STEAM HOSE
FLEXIBLE VAPEUR
TUBO FLEXIBLE VAPOR
ANSCHLUSSSCHLAUCH
TUBO FLEXÍVEL DE VAPOR



MOBİLYA BAŞLIĞI
ACCESSORY FOR UPHOLSTERY
ACCESSOIRE POUR MEUBLES REMBOURRES
ACCESORIO PARA TAPICERÍAS
ZUBEHÖR FÜR POLSTER
ACESSÓRIO PARA ESTOFOS



HAVLU BAŞLIK
SOCKETTE
BONNETTE
FUNDA
KAPPE
TOUCA



HALI KIZAĞI
FRAME FOR BRUSH
CADRE POUR BROUSSE
CHASIS PARA CEPILLO
BÜRSTENRAHMEN
ESTRUTURA PARA ESCOVA



CAM TEMİZLEME BAŞLIĞI
WINDOW-CLEANING FRAME
RACLETTE LAVE-VITRES
CHASIS LIMPIACRISTALES
FENSTERREINIGERRAHMEN
ESTRUTURA LAVA-VIDROS



N.3 ADET ZEMİN BEZİ
3 FLOOR CLOTHS
N. 3 SERPILLIÈRES POUR SOLS
N. 3 PAÑOS PARA SUELOS
N. 3 BODENREINIGUNGSTUCH
N. 3 PANOS PARA PAVIMENTOS

**N. 2 ADET YUVARLAK NAYLON KILLI FIRÇA**

2 SMALL ROUND BRUSHES WITH NYLON BRISTLES
N. 2 PETITES BROSSES RONDES AVEC POILS EN NYLON
2 CEPILLOS REDONDOS PEQUEÑOS CON CERDAS DE NYLON
2 STK. KLEINE RUNDBÜRSTEN MIT NYLONBORSTEN
N.º 2 ESCOVINHAS REDONDAS COM CERDAS DE NYLON



BAŞLIK
LANCE
LANÇE
LANZA
LANÇA

**PIRİNÇ KILLI YUVARLAK FIRÇA**

SMALL ROUND BRUSH WITH BRASS BRISTLES
PETITE BROUSSE RONDE AVEC POILS EN LAITON
CEPILLO REDONDO PEQUEÑO CON CERDAS DE LATÓN
KLEINE RUNDBÜRSTE MIT MESSINGBORSTEN
ESCOVINHA REDONDA COM CERDAS DE LATÃO

**MONTAJ VİDALARI**

SCREWS FOR STORAGE HOOK
VIS POUR CROCHET DE RANGEMENT
TORNILLOS PARA GANCHO DE ALMACENAJE
SCHRAUBEN FÜR AUFBEWAHRUNGSHAKEN
PARAFUSOS PARA GANCHO DE ARMAZENAMENTO

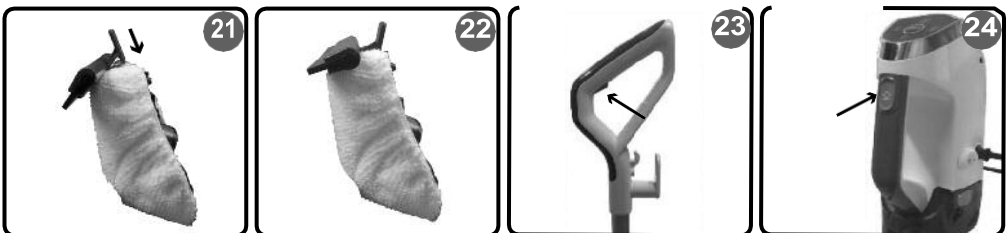
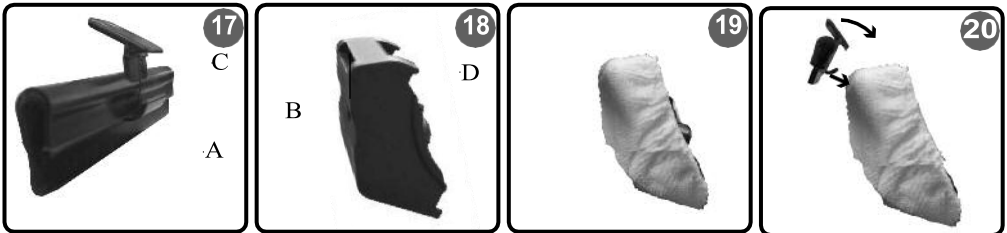
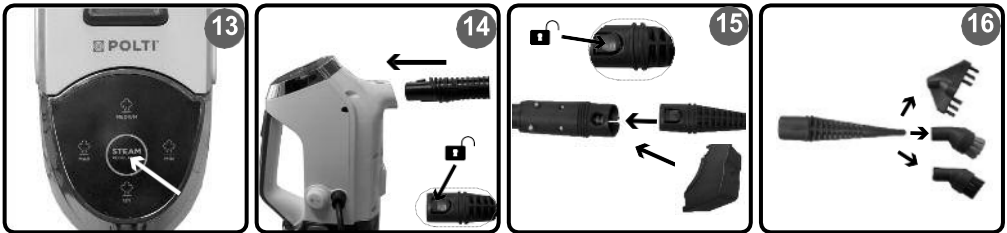
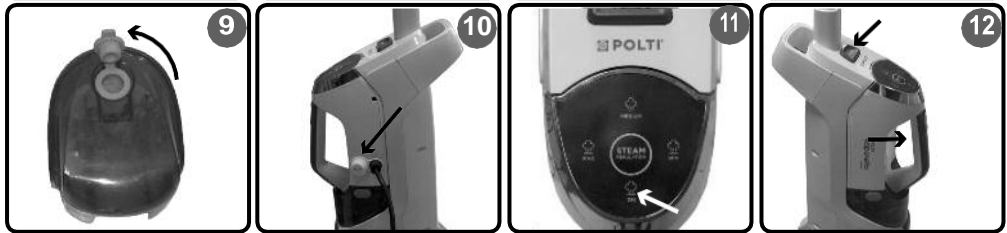
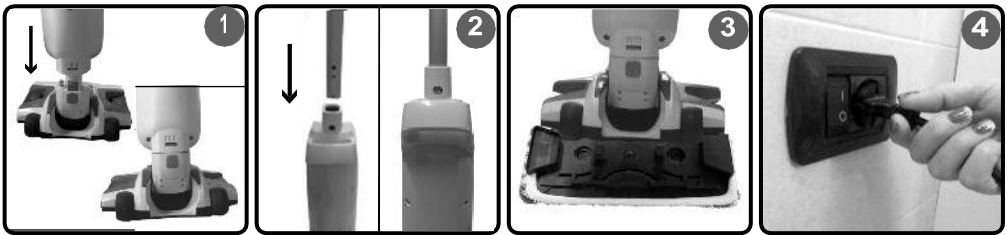
**DERZ FIRÇASI**

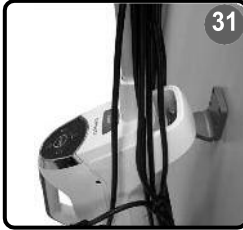
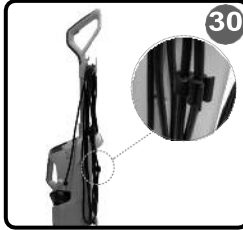
ACCESSORY FOR GROUTING
ACCESSOIRE POUR LES JOINTS
ACCESORIO PARA JUNTAS
FUGENZUBEHÖR
ACESSÓRIO PARA JUNTAS



KABLO SARMA KANCASI
STORAGE HOOK
CROCHET DE RANGEMENT
GANCHO DE ALMACENAJE
AUFBEWAHRUNGSHAKEN
GANCHO DE ARMAZENAMENTO

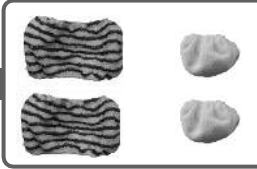






OPSIYONEL

PAEU0357



2 HAVLU BAŞLIK + 2 BEZ
 2 CLOTHS + 2 SOCKETTES
 2 LINGETTES + 2 BONNETTES
 2 PAÑOS + 2 FUNDAS
 2 BÜRSTENTUCH + 2 HAUBEN
 2 PANOS + 2 PROTEÇÕES

PAEU0358



3'LÜ FIRÇA SETİ
 KIT WITH 3 BRUSHES
 KIT 3 BROSSES
 KIT 3 CEPILLOS
 SET 3 BÜRSTEN
 KIT DE 3 ESCOVINHAS

PAEU0359



2 ADET KİREÇ ÖNLEYİCİ FİLTRE + 1 ADET FİLTRE
 2 ANTI-LIMESCALE FILTERS + 1 SUCTION FILTER
 2 FILTRES ANTICALCAIRES + 1 FILTRE D'ASPIRATION
 2 FILTROS ANTICAL + 1 FILTRO ASPIRACIÓN
 2 KALKFILTER + 1 SAUGFILTER
 2 FILTROS ANTICALCÁRIO + 1 FILTRO DE ASPIRAÇÃO

VAPORETTO DÜNYASINA HOŞGELDİNİZ

YÜZEYLER İÇİN ÇOK İŞLEVSEL BİR TEMİZLEYİCİ: SİKLONIK TEKNOLOJİ İLE
SÜPÜRÜR, TÜM TEMİZLENEBİLİR YÜZEYLERİ BUHAR ÖZELLİĞİYLE TEMİZLER.



İHTİYACINIZ OLAN TÜM AKSESUARLAR

www.polti.com web sitemiz üzerinden ürününüzle ilgili ev temizliğini daha kolay yapmanız için veya ürününüzün performansı arttırmak için geniş aksesuar Seçeneklerine ulaşabilirsiniz.

Aksesuarların ürününüze uyumlu olup olmadığını öğrenmek için model kodu ile arama yapın (PAEUXXXX/PFEUXXXX gibi). Eğer almak istediğiniz aksesuar bu kılavuzda yer almıyorsa lütfen yetkili teknik servis veya bayiniz ile görüşün.



ÜRÜNÜNÜZÜ KAYDEDİN

Ürününüzü kayıt etmek için www.polti.com web sitesini ziyaret edin veya teknik servis merkezine başvurun.

Ürününüzü kayıt etmek için kişisel bilgilerinizin yanı sıra ürünün altındaki tip etiketinde bulunan ürün seri numarasını(SN) da girmeniz gerekecektir.

İhtiyacınız olduğundan kullanmak için bu kullanma kılavuzunun arkasına ürünün seri numarasını kaydedebilirsiniz.



RESMİ YOUTUBE KANALIMIZ

Dahasını görmek ister misiniz? Resmi video kanalımızı takip edin:

www.youtube.com/poltispa.
Tüm videolar ayrıca ürününüzün hazırlık aşamasından nasıl kullanılacağına ve bakımına kadar detaylı olarak size rehberlik edecektir.

DİKKAT: Güvenlik talimatları
Yalnızca bu kullanma kılavuzunda yer alır.

GÜVENLİK UYARILARI

KULLANMADAN ÖNCE



UYARI! CİHAZI KULLANMADAN ÖNCE BU KULLANMA KILAVUZUNDAKİ VE CİHAZIN ÜZERİNDEKİ TÜM TALİMATLARI OKUYUN.



Polti S.p.A. bu ürünün yanlış kullanımından kaynaklı tüm olası kazaların sebebinin kendisi olduğunu reddeder.

Ürünün doğru kullanımı yalnızca bu kullanma kılavuzunda belirtildiği gibidir. Bu talimatlara uymayan kullanımlar garantiyi geçersiz sayar.

SAFETY SYMBOLS:



UYARI: Yüksek Sıcaklık! Yanma riski bulunmaktadır! Eğer ürün üzerinde gösterilirse, cihazın bazı kısımları sıcak olabileceğinden dokunmayın.



UYARI: Buhar.
Yanma Riski!

Cihaz yüksek sıcaklıklara ulaşır. Ürünün yanlış kullanımı yanmalara neden olabilir.

- Asla cihazı parçalarına ayırmayın ve bu kılavuzda belirtilen dışında cihazın temizliğini yapmayın, cihazı kendiniz tamir etmeye çalışmayın. Büyük bir darbe, düşme, devrilme ve suya düşme gibi durumlarda ürünü kullanmak artık güvenli olmayabilir. Cihazın yanlış kullanımı veya bu kılavuzda belirtilen talimatlara uymamak ciddi kazalara sebep olabilir. Her zaman yetkili servisinizle irtibata geçin.
- Ürün düşmüşse ve özellikle de görünür hasar veya sızıntı belirtisi varsa ürünü kesinlikle çalıştırmayın.
- Su haznesine kadar yapılacak bir temizlik için cihazın güç düğmesinden kapalı olduğuna ve prizden fişinin yaklaşık iki saat önce çekilmiş olmasına özen gösterin.

- Cihaz, fiziksel, görsel işitsel veya zihinsel engelliler, çocuklar ve deneyim bilgi eksikliği olan kişiler tarafından, güvenliklerinden sorumlu bir kişinin gözetimi olmaksızın kullanılmamalıdır. Çocuklar cihaz kullanılırken denetim altında bulundurulmalı ve çocukların cihaz ile oynamadıklarından emin olunmalıdır Bu cihazı ve kablolarını 8 yaşından küçük çocukların ulaşamayacağı yerlerde saklayın ve ürün kullanım halindeyken ve soğuma halindeyken çocukları cihazdan uzak tutun.
 - Tüm parçaları çocuklardan uzak tutun, bu parçalar oyuncak değildir. Plastik ambalajları boğulma riski taşıdığından çocuklardan uzak tutun.
 - Eğer cihazın fişi prize takılıysa, cihazı asla yalnız bırakmayın.
 - Buhar, fırınların iç kısmı gibi elektrikli bileşenler içeren ekipmana doğru yöneltilmemelidir.
 - Bu cihaz sadece evde kullanım için tasarlanmıştır.
- Cihazı kullanım ve temizlik veya saklama esnasında, olası bir yangın, elektroşok, yaralanma ve yanma gibi kaza risklerini azaltmak için, her zaman bu kullanma kılavuzunda yazan talimatlara uyun.**

ELEKTRİKTEN KAYNAKLANABİLECEK RİSKLER – ELEKTRİK ÇARPMASI

- Topraklama sistemi ve artık akım devresi ve manyeto termik emniyeti cihazın güvenli kullanımını garanti eder. Kendi güvenliğiniz için, cihazın çalışması için gerekli değerleri kontrol edin.
- Cihazın tip etiketinde belirtilen voltaja uyumlu olmayan durumlarda cihazı kullanmayın.
- Çeşitli adaptörler ve akım/gerilim değiştiren transformatörler kullanarak prizlere aşırı yüklenmeyin. Cihazı yalnızca fişinin uyumlu çalışabileceği uygun bir akımdaki prize takın.

- Tip etiketinde belirtilen değerlere uygun olmayan uzatma kabloları kullanmayın. Bu tür kablolar cihazın aşırı ısınmasına, kısa devre yapmasına, yangına veya cihazın bozulmasına sebebiyet verebilir. Yalnızca 16A değerindeki topraklanmış uzatma kablolarını kullanmanız tavsiye edilir.
- Cihazın fişini prizden çekmeden önce MUTLAKA ON/OFF düğmesinden kapatın.
- Cihazın fişini prizden çıkarırken asla kablosundan tutup çekmeyin, fişinden tutarak çekin.
- Cihazın kablosunu tamamen gevşetmeden prize takmayın.
- Elektrik kablosunu çekmeyin ve bir gerilime (kıvrılma, ağırlık, germe) maruz bırakmayın. Elektrik kablosunu kapı ve camlara sıkıştırmayın. Keskin nesnelere ve köşelerden, sıcak yüzeylerden sakının. Elektrik kablosunun üstünden cihaz ile geçmeyin. Elektrik kablosunu özellikle ürün sıcak ise ürünün üzerine veya içine sarmayın. Güç kablosundaki fişi değiştirin.
- Eğer güç kablosu hasarlıysa, yetkili bir servis tarafından değiştirilmelidir. Böyle bir durumda cihazı kesinlikle kullanmayın.
- Cihazı kesinlikle çıplak ayak ve/veya ıslak el veya vücut ile kullanmayın hatta cihaza dokunmayın.
- Cihazı su dolu kapların, evyelerin, banyo ve yüzme havuzu gibi ıslak ortamlarda kullanmayın.
- Cihazı ve kablosunu ve prizini kesinlikle suya veya herhangi bir sıvıya daldırmayın.

KULLANIM ESNASINDAKİ RİSKLER – SAKATLANMALAR / YANMALAR

- Patlama riski taşıyan ve zehirli kimyasalların bulunduğu ortamlarda kullanılmamalıdır.
- Cihazın haznesine KESİNLİKLE zehirli kimyasallar, asitler, çözücüler, deterjanlar ve yıpratıcı maddeler içeren temizlik malzemeleri ve parfümler konulmamalıdır.
- Cihazın su haznesine sadece su veya “NASIL SU KULLANMALI” bölümünde belirtilen suyun kullanılması

gerekir.

- Zehirli maddelerin, asitlerin, çözücülerin, deterjanların beypratıcı maddelerin üzerine doğrudan buhar vermeyin. Tehlikeli maddelerin lekelerinin çıkarılması üretici firma tarafından verilen talimatlarca yerine getirilmelidir.
- Patlayıcı tozlara ve sıvılara, hidrokarbon materyallere, alevlenebilecek nesnelere ve sıcak cisimlere doğrudan buhar vermeyin.
- Vücudunuzun tüm kısımlarını başlığın ağzından ve hareketli veya dönen parçalardan uzak tutun.
- Cihazı taşıma için özel tutma kolunu kullanın. Güç kablosunu çekmeyin. Güç kablosunu taşımak için kullanmayın. Cihazı güç kablosu veya buhar hortumlarını kullanarak kaldırmayın.
- Soba, fırın ve şömine gibi ısı kaynaklarının etrafında cihazı bırakmayın.
- Ürünü, indüksiyon plakaları gibi elektromanyetik alanların yakınında konumlandırmayın.
- Cihaz kullanılmadığında kabloyu tekrar sarın.
- Merdivenleri temizlerken, cihaz kullanıcının altındaki basamağa yerleştirilmelidir.
- Cihazda bulunan açık bölgeleri ve ızgaraları kapatmayın ve engellemeyin.
- Vücudunuzun hiçbir bölgesine ve hayvanlara doğrudan buhar vermeyin.
- Kıyafetleriniz üzerinizdeyken asla doğrudan buhar vermeyin.
- Kıyafetler ve kalın kumaşlar ısıyı 100°C gibi yüksek bir sıcaklıkta derin ve uzun süre muhafaza ettiğinden, birkaç dakika bekledikten sonra tutmaya dikkat edin. Eğer buharla yeni temizlediyseniz hemen tenle temasından kaçının.

BAŞLAMADAN ÖNCE

Polti Vaporetto 3 Clean, iç ve dış mekânlarda sıvı ve tozları temizlemek, kuru ve / veya ıslak kirleri buradaki açıklamalara ve talimatlara göre buharla temizlemek için kullanılan bir cihazdır. Lütfen ürünü kullanmadan önce bu kılavuzun tam olarak anlaşıldığından emin olun. Eğer bu kullanma kılavuzu kaybolursa, www.polti.com. Web sitesinden indirebilirsiniz.

Sadece evsel kirler için kullanıma uygundur. Yalnızca kullanım için bu talimatlarda belirtilen maksimum miktara uyararak yüzeylere yayılan küçük miktarlarda suyu çekin.

Kuru ve nemli kir haznesinin seviyesini düzenli olarak kontrol edin, böylece maksimum seviyelerin aşılmadığından emin olun.

Şantiyelerden veya tuğla döşemelerden çöp veya toprak, çimento veya artıklar üzerinde kullanmayın.

Toprakta ve kum / toprakta vb. kullanmayın.

Kül, kurum ve yanma artıkları (şömine, barbekü vb.) üzerinde kullanmayın.

Yazıcı, fotokopi makinesi veya faks toner ve mürekkep tozu üzerinde kullanmayın.

Sivri uçlu, keskin veya sert cisimleri süpürmeyin.

POLTI S.p.A., önceden bildirmeksizin gerekli gördüğü estetik, teknik ve mekanik değişiklikleri yapma hakkını saklı tutar.

Fabrikamızdan çıkmadan önce tüm ürünlerimiz titizlikle test edilir. Cihazınızın kazanında bir miktar su içermesinin nedeni budur.

Bu cihazın düzgün kullanımı bu kılavuzda anlatılmıştır. Bunun dışındaki kullanımı ürüne zarar verebilir ve garantisini geçersiz sayabilir.

INFORMATION FOR USERS

Bu cihaz, Atık Elektrikli ve Elektronik Cihazlar (AEEE) hakkındaki 2012/19/EU, Avrupa Birliği yönergesine uygun biçimde işaretlenmiştir. Ürün, atık imhasına ilişkin çevre mevzuatına uygun olarak atılmalıdır. Bu cihaz 2011/65/EU direktifine de uygundur.



Bu cihazın doğru şekilde atılmasını, sağlayarak, bu ürünün hatalı şekilde atık işlemlerinden

geçirilmesinin yol açabileceği çevre ve insan sağlığı üzerindeki olası olumsuz etkilerin ortadan kaldırılmasına yardım etmiş olacaksınız.

Ürün üzerindeki sembol, bu ürünün evsel atıklarla aynı şekilde işaretlenemeyeceğini ifade etmektedir. Bunu yerine elektrikli ve elektronik cihazların geri dönüştürülmesine yönelik bir toplama noktasına verilmelidir. Bu ürünle ilgili işlemler, geri kazanım ve geri dönüşüm hakkında daha ayrıntılı bilgi için lütfen yerel belediye makamlarına ve evsel atıkları toplayan şirkete ya da ürünün satın almış olduğunuz mağazaya başvurun.

HAZNEDE NE TÜR SU KULLANMAK GEREKİR?

Polti Vaporetto 3 Clean normal musluk suyu ile çalışmak için tasarlanmıştır. Eğer musluk suyunuz çok kireçli ise %50 musluk suyu %50 içme suyu ile karıştırarak kullanın. Sadece (arıtılmış) içme suyu kullanmayın.

UYARI: Suyunuz sertliğini yerel belediye işletmelerinizden veya ilgili idari birimlerden öğrenebilirsiniz.

Bölüm 13'te gösterildiği gibi kireç filtresini periyodik olarak değiştirin.

Asla içme suyu, yağmur suyu su içerikli katkı maddeleri (parfüm, kola vs.), su arıtma cihazlarından elde edilen suları kullanmayın. Deterjan ve kimyasal katkı maddeleri kullanmayın.

POLTI VAPORETTO 3 CLEAN: 3'Ü 1 ARADA

Polti Vaporetto 3 Clean, bir üründe üç ürün içeren bir buharlı temizleyicidir, yani bir elektrikli süpürge, buharlı bir süpürge / zemin temizleyici ve portatif bir buharlı temizleyici olarak kullanılabilir.

Birden fazla temizlik işlevi gerçekleştirebilir ve çeşitli yüzeyleri temizleyebilir: farklı yüzeylere sahip zeminler (fayans, mermer, parke), mutfak tezgâhları, aspiratör, banyolar, armatürler, derzler, pencereler ve aynalar, döşemeler (koltuklar, şilteler, araba döşemeleri), radyatörler ve panjurlar, perdeler ve giysiler, yeşil bitkiler...

Bağımsız laboratuvarlar tarafından yapılan testler, Polti buhar temizleyicisinin, bu kılavuzdaki talimatlara göre ve 30 saniye sürekli çalışma süresi boyunca kullanılması durumunda, mikropların ve bakterilerin %99,9'unu ortadan kaldırdığını onaylıyor.

1. CİHAZIN KURULUMU

1.1 Ürünün eksiksiz ve tüm parçalarının bulunduğunu kontrol etmek için cihazı ambalajından çıkarın.

1.2 Cihazın ana gövdesini fırçaya (1) bağlayın.

1.3 Vidayı cihazın tutacağından çıkarın. Kolu ana parçaya bağlayın ve vidayı uygun bir tornavidayla (2) değiştirin.

UYARI: sık sık güvenlik kapağının sıklığını kontrol edin.

1.4 Püskürtme ucuna temizleme bezi takarak (3) fırçaya bağlayın (yalnızca buharlı temizlik için).

2. ELEKTRİKLİ SÜPÜRGE

Bölüm 1'deki talimatların takip edildiğinden emin olun.

2.1 Güç kablosunu tamamen açın ve topraklanmış uygun bir prize (4) bağlayın.

Ürünü her zaman kordonu tamamen açılmış halde kullanın.

2.2 Koldaki düğmeyi AÇIK konuma (5) getirin. Fırçayı ayırın, fırçanın üzerine bir ayak yerleştirin ve kolu (6) yüzeye doğru eğerek temizleyin.

Temizleme sırasında, girmesini önlemek için güç kablosunu üst kancaya takmak mümkündür (7).

3. PASPAS VE PORTATİF BUHAR TEMİZLEYİCİ

3.1 Su haznesini cihazdan çıkarın, yan düğmelere basın ve dışarı doğru çekin (8). Depo kapağını dışarı doğru çekerek açın (9), ardından depoyu suyla doldurun.

Su haznesine başka maddeler veya katkı maddeleri eklemeyin.

3.2 Tankın kapağını kapatın ve tekrar cihaza takın.

UYARI: Su sızıntısını önlemek için su haznesi kapağının doğru takıldığından emin olun.

Bu işlem her zaman elektrik fişi prizden çekildikten sonra yapılmalıdır.

3.3 Başlığı, fırçanın (3) üzerine bezle takın.

3.4 Güç kablosunu tamamen açın ve topraklanmış uygun bir prize (4) bağlayın.

Ürünü her zaman kordonu tamamen açılmış halde kullanın.

3.6 AÇMA / KAPAMA düğmesine (10) basın.

Güç gösterge ışığı yanıp sönecektir () (yeşil). Işık yanana kadar bekleyin (yaklaşık 30 saniye, yeşil) (11). Cihaz kullanıma hazırdır.

TAŞINABİLİR BUHARLI TEMİZLEYİCİ

3.5 Cihazı Taşınabilir Buharlı Temizleyici olarak kullanmak için, üst düğmeye basıp dışa doğru çekerek orta gövdeden çıkarın (12).

4. BUHAR AYARI

3 farklı buhar seviyesi vardır. Buhar ayar düğmesine (13) basın ve kullanım amacına göre buhar seviyesini ayarlayın. Buhar seviyesi seçimi için bazı öneriler:

• **Maksimum Seviye ()**: kireçlenmeyi, lekeleri ve yağı çıkarmak için;

• **Orta Seviye ()**: pencereleri ve döşemeleri temizlemek için.

• **Minimum Seviye ()**: parke ve laminant, narin kumaşları, döşemeleri, kanepeleri ve şilteleri vb. temizlemek için.

5. AKSESUARLARIN KULLANIMI

Aksesuarlar, daha fazla hareket serbestliği için doğrudan Taşınabilir Buharlı Temizleyiciye veya esnek hortuma bağlanabilir.

5.1 ESNEK HORTUM

Kilitleme düğmesinden tık sesi duyulacak şekilde esnek hortumu taşınabilir temizleyiciye takın (14). Esnek hortumu çıkarmak için kilitleme düğmesine basın ve dışarı çekin (14).

5.2 BUHAR PÜSKÜRTME UCU

Buhar püskürtme ucu, taşınabilir temizleyiciye veya esnek hortuma takılabilir. Kilitleme düğmesinden (15) tık sesi duyulacak şekilde esnek hortumu taşınabilir temizleyiciye takın.

Fırça ve derz aksesuarları buhar püskürtme ucuna takılabilir. Sabitleme "tık" sesi duyulacak şekilde gerçekleştirilmelidir (16). Çıkarmak için dışarı çekin.

5.3 MOBİLYA BAŞLIĞI

Esnek hortumu portatif temizleyiciye takın. Kilitleme düğmesinden tık sesi geldiğinden emin olun. (15) (çıkarmak için adaptörü dışarı doğru çekin). Kanepeleri, minderleri, koltukları ve minderleri temizlemek için soketi döşeme aksesuarına (19) bağlayın.

5.4 TEMİZLEME BAŞLIĞI

Kancayı A (17) B yuvasının (18) (20) altına yerleştirerek, döşeme aksesuarına takın, ardından başlığı (21) C kancasının (17) D yuvasına (18) oturması için döndürün. (22).

Temizleme başlığını döşeme aksesuarına takmak için önce soketi aksesuarın kendisine takın. Başlığı ilk önce kapağı takmadan monte etmeyin.

6. YERLERİ TEMİZLEMEK

Cihazı hassas yüzeylerde kullanmadan önce, yüzeye temas eden alanın çiziklere neden olabilecek yabancı cisimlerden arınmış olduğundan emin olun.

Polti Vaporetto 3 Clean zemini temizlemek için elektrikli süpürge ve dik bir buharlı paspas veya kombine buharlı dik modda temizlik zamanından tasarruf etmek için kullanılabilen kombine bir üründür.

SÜPÜRMEK İÇİN

Bölüm 1'in takip edildiğinden emin olun ve Bölüm 2'de açıklandığı gibi devam edin.

BUHARLA TEMİZLEMEK İÇİN

Bölüm 1 ve 3'deki talimatların takip edildiğinden emin olun.

6.1 Zeminin tipine (13) göre buhar yoğunluğunu ayarlayın; Sert zeminler için (fayanslar, seramik yüzeyler, vb.) orta seviyeyi, hassas zeminler için (parke, laminat zeminler, seramik zeminler vb.) düşük seviyeyi tavsiye ediyoruz.

6.2 Cihazı serbest bırakın, fırçanın üzerine bir ayak yerleştirin ve kolu(6) eğin, ardından kolun üzerindeki buhar düşmesine (23) bastırın ve fırçayı ileri geri hareket ettirerek temizlemeye başlayın. Buhar akışını durdurmak için buhar düşmesini bırakın.

6.3 Fırça, mobilya ve duvarların köşelerini ve kenarlarını temizlemeyi kolaylaştıran esnek bir bağlantıya sahiptir.

KOMBİNE MOD: BUHAR / SÜPÜRME

Kombine buhar ve süpürme kullanımı, alınacak tozu ve tek bir geçişte sterilize eder.

Bölüm 1-2-3'te açıklandığı gibi devam edin.

Temizleme sırasında, girmesini önlemek için güç kablosunu üst kancaya takmak mümkündür (7).

Temizlik işlemleri sırasında, kumaşın kullanılması, zeminin yıkanması ve sterilize edilmesini sağlar,

böylece buhar tarafından gevşetilen kirler kumaş tarafından toplanır.

Temizleme başlığından bezi çıkarmadan önce, bezin soğuması için birkaç dakika bekleyin. Ardından başlığın iki yan piminden birine bir ayak yerleştirin ve cihazı yukarı doğru çekin.

UYARI: Buharlı temizlik için, fırçayı başlığa bez takmadan kullanmayın.

UYARI: Ek güvenlik için, önce gizli bir alan üzerinde buharı test edin, renk veya deformasyonlarda değişiklik olmadığından emin olmak için buhar kısmının kurumasını bekleyin.

7. CAM, PENCERE VE FAYANS TEMİZLİĞİ

UYARI: Cam yüzeyleri soğuk havalarda temizlemek için, öncesinde camları yüzeyden yaklaşık 50 cm mesafeden buhar vererek ısıtın.

Sadece portatif temizleyici içindir.

Bölüm 3'deki talimatların takip edildiğinden emin olun.

7.1 Connect Esnek hortumu taşınabilir buharlı temizleyiciye bağlayın, ardından döşeme aksesuarını ve temizleme başlığını takın (bkz. Madde 5.3-5.4)

7.2 Buhar yoğunluğunu ayarlayın (13); bu tür bir yüzey için Orta seviyede buhar öneririz.

7.3 Camları ve aynaları temizlemek için yüzeyi iyice buğulamak ve kiri (24) çözmek için buhar düşmesine basın. Ardından, kiri ve nemi gidermek için başlığı aşağı tutarak yüzey üzerinde tekrar geçirin.

7.4 Döşemeleri temizlemek için, adaptörü esnek hortumun üzerine takılmış bir bezle kullanın ve kiri temizlemek için Portatif Temizleyici (24) üzerindeki buhar düşmesine basarak, buhar verin ve yüzeyin üzerinden geçin.

8. DÖŞEME TEMİZLİĞİ, (yatak, koltuk, döşemeler, vb.)

UYARI: Ek güvenlik için, önce gizli bir alan üzerinde buharı test edin, renk veya deformasyonlarda değişiklik olmadığından emin olmak için buhar kısmının kurumasını bekleyin.

Sadece portatif temizleyici içindir.

Bölüm 3'deki talimatların takip edildiğinden emin olun.

Madde 2.4'te listelenen talimatlara uyararak cihazı açın ve aksesuarları Bölüm 3'te gösterildiği gibi bağlayın.

8.1 Buhar yoğunluğunu ayarlayın (13); bu tür bir yüzey için Düşük seviye buhar öneririz.

8.2 Döşeme aksesuarını (bkz. 5.3) soketle esnek hortuma ve Taşınabilir Buharlı Temizleyiciye bağlayın. Kirleri temizlemek için Portatif Temizleyicideki (24) buhar düğmesini kullanarak buhar vererek yüzeyin üzerinden geçin.

9. BANYONUN, DERZLERİN VE MUTFAK TEZGAHLARININ TEMİZLENMESİ

Sadece portatif temizleyici içindir.

Bölüm 3'deki talimatların takip edildiğinden emin olun.

9.1 Püskürtme ucunu (bkz. 5.2) portatif buharlı temizleyiciye bağlayın (bu uç, ulaşılması zor alanlar için esnek hortuma takılabilir).

9.2 İhtiyaca bağlı olarak en uygun aksesuarı bağlayın:

9.2.1 **püskürtme ucu** dar alanlara ulaşmak ve daha güçlü bir buhar elde etmek için.

9.2.2 **yuvartak fırça** kurumuş kirleri ve kireçleri gidermek için.

9.2.3 **pirinç kılı yuvartak fırça** inatçı kurumuş yağ ve kiri (barbekü, araba veya motosiklet jantları vb.) çıkarmak için.

9.2.4 **derz fırçası** fayans aralarını veya çok dar yüzeylerdeki kiri temizlemek için.

9.3 Buhar yoğunluğunu ayarlayın (13); bu tür bir yüzey için Yüksek seviye buhar

UYARI: Ek güvenlik için, önce gizli bir alan üzerinde buharı test edin, renk veya deformasyonlarda değişiklik olmadığından emin olmak için buhar kısmının kurumasını bekleyin.

öneririz.

9.4 Taşınabilir Temizleyicideki (24) buhar düğmesine basın, ardından yüzeye buhar verin.

10. MOBİLYA VE HASSAS YÜZEYLERİ TEMİZLEME

Sadece portatif temizleyici içindir.

Bölüm 3'deki talimatların takip edildiğinden emin olun.

10.1 Püskürtme ucunu taşınabilir buharlı temizleyiciye takın. (bkz 5.2) (14).

10.2 Buhar yoğunluğunu ayarlayın (13); bu tür bir yüzey için Düşük seviye buhar öneririz.

10.3 Taşınabilir Buharlı Temizleyici (24) üzerindeki buhar düğmesine basın ve bir beze yöneltin.

UYARI: Buharı doğrudan yüzeylere yönlendirmeyin.

10.4 Aynı noktada uzun süre kullanmaktan kaçınılmalı, yüzeyi temizlemek için daha önce buğulanmış bezi kullanın.

11. DİĞER KULLANIM ALANLARI

UYARI: Yüzeyleri temizlemeden önce, her zaman görünmeyen bir kısmında deneyin.

a. PERDELERİN TAZELENMESİ

Kumaşlar doğrudan buharla temizlenerek akarlar ve tozlar perdelerden arındırılabilir. Buhar, kokuları giderebilir ve renkleri daha canlı hala getirir, böylece kumaşın daha az yıkanmasını sağlar.

Bu yüzey için buharı **minimum** seviyeye ayarlayın.

b. MOBİLYA VE HALILARDAN LEKELERİN ÇIKARTILMASI



UYARI: Buhar. Yanma Riski!

Buharı doğrudan mümkün olan en yüksek açılı leke (doğrudan temizlenecek yüzeye göre dikey olarak) yönlendirin ve buhar basıncının "çıkardığı" kirleri toplamak için lekenin üzerine bir bez yerleştirin.

Bu yüzey için buharı **minimum** seviyeye ayarlayın.

c. BİTKİLERİN TAZELENMESİ

Evinizin bitkilerini korumak için buharı kullanarak yapraklardan tozu alın. Jet'i kolayca yönlendirmek için esnek hortumla birlikte taşınabilir Buharlı Temizleyici kullanın (takmak için Bölüm 3'e bakın). Yüzeye minimum 50 cm mesafeden buhar verin ve buharı minimum seviyeye ayarlayın.

Bitkiler daha iyi nefes alır ve daha temiz ve parlak olur. Buharı, özellikle sigara içenler tarafından sıkça görülen alanları tazelemek için de kullanabilirsiniz.

11. SU TÜKENDİĞİNDE

Şeffaf tank sayesinde su seviyesi her zaman görünür.

Tankın içindeki su tükendiğinde buhar verme durur.

Temizliğe yeniden başlamak için su tankını Bölüm 3'te açıklandığı gibi tekrar doldurun.

UYARI: Bu işlem daima cihazın şebekeden bağlantısı kesildikten sonra yapılmalıdır.

12. KİREÇ FİLTRESİNİN DEĞİŞTİRİLMESİ

Polti Vaporetto 3 Clean kireci azaltacak ve ürününüzün ömrünü uzatabilecek özel reçineler içeren bir filtreye sahiptir.

Filtrenin yılda 3 kez değiştirilmesini tavsiye ediyoruz.

- Fişini prizden çıkarın.
- Yandaki düğmelere basarak ve dışarı doğru çekerek su haznesini çıkarın (8).
- Eski filtreyi (25) aşağı doğru çekerek çıkartın.
- Yeni filtreyi yerleştirin, yavaşça bastırın ve tam oturduğundan emin olun (26), sonra su tankını değiştirin.

Kireç filtreleri Yetkili Servis Merkezlerinde ve Polti web sitesinde satılmaktadır.

13. TOZ HAZNESİNİN BOŞALTIMASI VE TEMİZLİĞİ

- Yan düğmeye (10) basarak cihazı kapatın. Cihazın fişin prizden çıkarın.
- İki serbest bırakma düğmesine (27) basarak toz haznesini çıkarın.
- Depo filtresini (28) çıkarın ve filtre ünitesini (29) yukarı doğru çekerek çıkarın.
- Filtre ünitesi kapağını saat yönünün tersine çevirerek çıkarın, ardından filtre ünitesini boşaltın.
- Toz haznesini boşaltın.
- Bu adımları ters sırayla uygulayarak, toz haznesini cihaz üzerine yeniden yerleştirin.

Her kullanımdan sonra toz haznesini temizlemenizi öneririz.

UYARI: Cihazı, toz haznesine filtreyi takmadan kullanmayın.

14. GENEL BAKIM

Cihazın kapatıldığından ve şebekeden ayrıldığından emin olun.

Cihazın dışını temizlemek için sadece nemli bir bez ve su kullanın.

Tüm buharlı temizlik aksesuarları bir sonraki kullanımdan önce tamamen kuru olduklarından emin olarak akan su altında temizlenebilir. Fırçaları kullandıktan sonra, herhangi bir deformasyondan kaçınmak için kolların doğal şekilde kurumasını bekleyin. Hiçbir tür deterjan kullanmayın.

Temizleme bezleri, etiketinde yer alan talimatlar izlenerek yıkanabilir.

Filtre ve toz haznesi bir sonraki kullanımdan önce tamamen kuru olduklarından emin olarak akan su altında temizlenebilir.

Haznedeki filtreyi sadece akan su altında durulayın ve fazla kir veya su artığını gidermek için hafifçe sallayın. Cihazdaki filtreyi değiştirmeden önce, en az 24 saat boyunca ısı kaynaklarından uzakta, doğal olarak kurumaya bırakın.

EPA filtresi yaklaşık dört ayda bir tamamen temizlenmelidir.

15. ÜRÜNÜ DEPOLAMA

- Cihazı kapatın ve ana elektrik bağlantısını kesin.
- Sızıntıları önlemek için su tankını tamamen boşaltın.
- Bezi fırçadan çıkarmadan önce, soğuması için birkaç dakika bekleyin.
- Güç kablosunu özel kablo sarma kancalarının (30) etrafına sarın.

Cihazı tekrar kullanmadan önce, güç kablosunu tamamen açmayı unutmayın. Güç kablosunu hızla sarmak için üst kanca 180 ° dönebilir.

UYARI: Cihazı, kablo sarılıyken güç kaynağına bağlı tutmayın.

- Polti Vaporetto 3, montaj ünitesi (31) ve üzerindeki 4 delik için verilen vidalar kullanılarak monte edilebilir.

16.SORUN GİDERME

SORUN	SEBEP	ÇÖZÜM
Cihaz çalışmıyor.	Güç yok.	Polti Vaporetto'nun elektrik şebekesine bağlı olup olmadığını kontrol edin.
Cihazdan buhar gelmiyor.	Su tükenmiş olabilir. Cihaz kapalı olabilir.	Cihazı ana şebekeden ayırın, su haznesini doldurun ve ardından cihazı kullanın. Cihazın güç kaynağına bağlı olduğunu ve buhar açma / kapama düğmesine basılı tutulduğundan emin olun.
Cihaz çalışıyor fakat az miktarda buhar çıkıyor.	Buhar, Minimum seviyeye ayarlanmış.	Dağıtılan buharı artırmak için buhar ayar düğmesine basın (bkz. Bölüm 4).
Cihaz yerde çok fazla su bırakıyor.	Buhar, Maksimum seviyeye ayarlanmış. Buhar düğmesine basılı tutun.	Buhar akışını minimuma düşürün. Gerekirse, yüzeyi temizlerken buharı anlık olarak durdurun. Buhar düğmesine basılı tutmayın, ancak sıcaklığın dengelenmesi için serbest bırakın.
Süpürme esnasında, güç azalıyor.	Toz haznesi dolu.	Toz haznesini boşaltın.
Süpürme sırasında, cihazdan toz çıkıyor.	Toz haznesi doğru yerleştirilmemiş. Toz haznesi aşırı dolu.	Toz haznesini uygun şekilde yerleştirin. Toz haznesini boşaltın.
Toz haznesi ayrılmıyor.	Filtre yanlış yerleştirilmiş.	Filtreyi doğru şekilde yerleştirin.
Eğer problem devam ederse yakınızdaki bulunan yetkili Polti servisine müracaat edin. (yetkili servisleri görmek için www.polti.com web sitesine bakın) .		

GARANTİ

Bu cihaz yalnızca evde kullanım için tasarlanmıştır ve satın alma tarihinden itibaren iki yıl süre ile garanti edilmiştir; satın aldığınız fişi saklamanızı tavsiye ederiz.

Her türlü tamir işlemi için ürünün satın alındığını gösteren fişini saklayın.

Bu garanti Avrupa Direktifi 99/44/EC maddesindeki tüketici haklarını etkilememektedir. Satış ve tüketim mallarının garantisi hala satıcıyı alıcıya karşı sorumlu kılmaktadır.

Bu garanti Avrupa Direktifi 99/44/EC maddesin geçerli olduğu ülkelerde geçerliliğini korumaktadır. Diğer ülkelerde ise, garanti şartları ilgili ülkenin kanunlarına göre düzenlenmektedir.

GARANTİNİN KAPSAMI

Ürünlerin üzerinde bulunan seri numarasının hiçbir şekilde değiştirilmemiş, tahrip edilmemiş ve üzerinin kapatılmamış olması gereklidir. Ürünlerin sürekli olarak kullanım kılavuzuna uygun bir şekilde kullanılmış ve amaç dışı kullanılmamış olmalıdır.

Ürünlerin sadece orijinal filtreleri ve/veya yedek parçalarıyla kullanılmış olmalıdır. Kullanım kılavuzunda yazan üreticinin önerdiği periyotlarda filtrelerin ve sarf malzemelerinin zamanında değiştirilerek kullanılması garanti şartlarıdır.

GARANTİNİN GEÇERSİZ SAYILDIĞI DURUMLAR

- Cihazın üzerinde yazan voltaj ve akım haricinde kullanımdan doğabilecek arızalar,
 - Kullanım kılavuzunda yer alan bilgilere aykırı kullanımdan kaynaklanan hasar ve arızalar,
 - Ürünün ilk kez müşteriye ulaşmasından sonra taşınma, özel nakliyat, ulaşım ve transferlerden doğabilecek arızalar,
 - Yetkili servis merkezleri dışında birinin ürüne müdahale etmesi ve tamir etmeye çalışması,
 - Tüketici tarafından yapılan hasarlar,
 - Normal kullanım esnasında tüketici tarafından zarar görmüş parçalar (filtre, fırça, hortum, vs.),
 - Kireçlenmeden kaynaklanan arızalarda,
 - Bakım ve temizliğin üreticinin kılavuzunda belirttiği gibi yapılmadığı durumlarda,
 - Orijinal olmayan aksesuar ve yedek parça kullanmak
- Ürünün amacı dışında farklı kullanılması sonucu veya bu kullanma kılavuzuna uygun kullanılmaması sonucu oluşan tüm hasarlar ve arızalar bu garantiyi geçersiz kılacaktır.

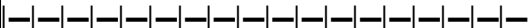
Polti bu cihazın kullanımı ve bakımı için belirttiği kullanım talimatları ve güvenlik önlemlerine dikkat edilerek kullanılmaması halinde dolaylı veya dolaysız bir insana, hayvana veya nesneye verebileceği zararı peşinen reddetmektedir.

Yetkili güncel Polti servislerini görmek için lütfen www.polti.com. Sitesini ziyaret edin.



REGISTRA IL TUO PRODOTTO
REGISTER YOUR PRODUCT
ENREGISTREZ VOTRE PRODUIT
REGISTRA TU PRODUCTO
GERÄTREGISTRIERUNG
REGISTE O SEU PRODUTO

SN:



CALL CENTER

ITALIA SERVIZIO CLIENTI	800 162 162
FRANCE SERVICE CLIENTS	04 78 66 42 12
ESPAÑA SERVICIO AL CLIENTE	900 53 53 28
PORTUGAL SERVIÇO AO CLIENTE	707 780 274
UK CUSTOMER CARE	0161 813 2765
DEUTSCHLAND KUNDENDIENST	03222 109 472 9

OTHER COUNTRIES, PLEASE VISIT WWW.POLTI.COM



POLTI S.p.A. - Via Ferloni, 83
22070 Bulgarograsso (CO) - Italy
www.polti.com

Follow us:

